

販促カレンダー

今月のおすすめ
レシピ食材



春キャベツ



いちご

April

卯月
うづき

2018年4



株式会社 宮果

〒984-0015

仙台市若林区卸町4丁目3-1

TEL 022-232-8410

FAX 022-232-8400



日	曜日	六曜	一般行事	記念日
1	日	大安	新年度 新入学 新学期	エイプリルフール
2	月	赤口	国際子供の本の日	図書記念日
3	火	先勝	いんげん豆の日	みかんの日 みずの日
4	水	友引	清明 あんぱんの日	ヨーヨーの日 休市可
5	木	先負	ヘアカットの日	横丁の日
6	金	仏滅	白の日 城の日	コンビーフの日
7	土	大安	スーチャーパイの日	世界保護デー
8	日	赤口	花祭り 果物の日	タイヤの日
9	月	先勝	左官の日	世界海の日 大仏の日
10	火	友引	駅弁の日	女性の日 ヨットの日
11	水	先負	ガッツポーズの日	休市可
12	木	仏滅	パンの記念日	世界宇宙旅行の日
13	金	大安	水産デー	喫茶店の日 決闘の日
14	土	赤口	オレンジデー	パートナーデー
15	日	先勝	いちごの日	よい子の日
16	月	先負	女子マラソンの日	大志を抱く日
17	火	仏滅	土用 安全の日	馬に親しむ日 家庭の日
18	水	大安	よい歯の日	発明の日 休市可
19	木	赤口	地図の日	トークの日 熟カレーの日
20	金	先勝	穀雨 女子大の日	郵政記念日
21	土	友引	民放の日	漬物の日 麻雀の日
22	日	先負	よい夫婦の日	地球の日 カレーの日
23	月	仏滅	小葱の日	サンジョルディの日 地ビールの日
24	火	大安	日本ダービー記念日	鯉節の日
25	水	赤口	歩道橋の日	拾得物の日 休市可
26	木	先勝	よい風呂の日	世界知的財産デー
27	金	友引	ツナの日	哲学の日
28	土	先負	像の日	シニアの日 缶ジュース発売記念日
29	日	仏滅	昭和の日	エメラルドの日
30	月	大安	図書館記念日	国際ジャズデー



仙台市場売上上位品目	Vegetables 野菜					Fruits 果実						
	順位	品目	産地(宮果扱い)	順位	品目	産地(宮果扱い)	順位	品目	産地(宮果扱い)	順位	品目	産地(宮果扱い)
平成29年4月	①	キャベツ	(愛知・神奈川)	⑥	人参	(徳島・茨城)	①	いちご	(宮城・栃木)	⑥	西瓜	(熊本)
	②	トマト	(栃木・宮城)	⑦	長葱	(埼玉・宮城)	②	デコポン	(熊本・愛媛)	⑦	グレープフルーツ	(アメリカ)
	③	胡瓜	(宮城・高知)	⑧	大根	(千葉・茨城)	③	バナナ	(フィリピン)	⑧	オレンジ	(アメリカ)
	④	玉ねぎ	(北海道・熊本)	⑨	レタス	(茨城・宮城)	④	キウイフルーツ	(ニュージーランド・愛媛)	⑨	パイン	(フィリピン)
	⑤	馬鈴薯	(鹿児島・北海道)	⑩	茄子	(高知・福岡・栃木)	⑤	りんご	(青森)	⑩	アンデスメロン	(熊本)

旬の食材	春キャベツ トマト 新たまねぎ 新じゃが芋 スナップエンドウ	アボカド オレンジ マンゴー メロン いちご
------	--------------------------------	------------------------

売場展開のポイント	第1週	4月は新しい門出の季節となる事で、弁当などの提案をする。サラダ材料のトマト・ミニトマト・アスパラ・胡瓜・レタス等と、炒め材料のきのこ類・ピーマン・茄子等と、旬の菜花・タラの芽。	第1平台前面は売上構成比30%以上と高いいちご類と、本格的に冷ケースを使いパイナップルなどの輸入果物とハウス物のメロン、すいか類を使ってカットフルーツを展開。
	第2週	冬からの相場が落ち着き、春の新商品類を加えた均一セールを提案する。春の相場が安定する時季を迎えた値頃セールは有効。特設コーナーで多種品目を少なめに陳列し商品回転を向上。	第1平台はカットフルーツを強化し米国产のグレープフルーツとネーブルやミネオラなどオレンジ類を売り込む。裏側は年間消費のピークとなるバナナと輸入果実を陳列。
	第3週	4月にはいれば春の商品が勢ぞろいしてくる。春野菜の販売ポイントは本格的に出回る時期リーズナブル価格で販売して十分に旬を満喫してもらう事。	柑橘類からメロン類への国産果実の端境期。第1平台前面は冷ケースですいか・メロンのカットフルーツ展開と今季初の玉売リアンデス・プリンス等のメロン類を陳列。
	第4週	月末はゴールデンウィークに向かい行楽準備主力商品の価格強化の販売を行う。行楽商品としてバーベキュー商品や行楽弁当用素材を提案する。	ゴールデンウィークの前章戦と位置付けて売り込む。第1平台前面は主に熊本産出荷のメロン類の玉売りを陳列し、同時にすいかのフェイスも拡充。

イベント ◎入学式・入社式 ◎新生活スタート ◎春野菜 ◎春の山菜 ◎桜まつり・お花見 ◎春の行楽 ◎GWスタート

販促のポイント	入学式 ◎ 家族揃ってお祝い ◎ ランチが楽しみお弁当	新生活スタート ◎ 毎朝しっかり朝ごはん ◎ 栄養バランス◎弁当	お花見 ◎ 手作り花見弁当 ◎ 花より団子

4月の天気予報 東北日本海側では、天気は数日の周期で変わるでしょう。東北太平洋側では、天気は数日の周期で変わり、平年と同様に晴れの日が多いでしょう。気温は平年並みまたは高い確率ともに40%です。降水量は太平洋側で平年並みまたは少ない確率ともに30%です。

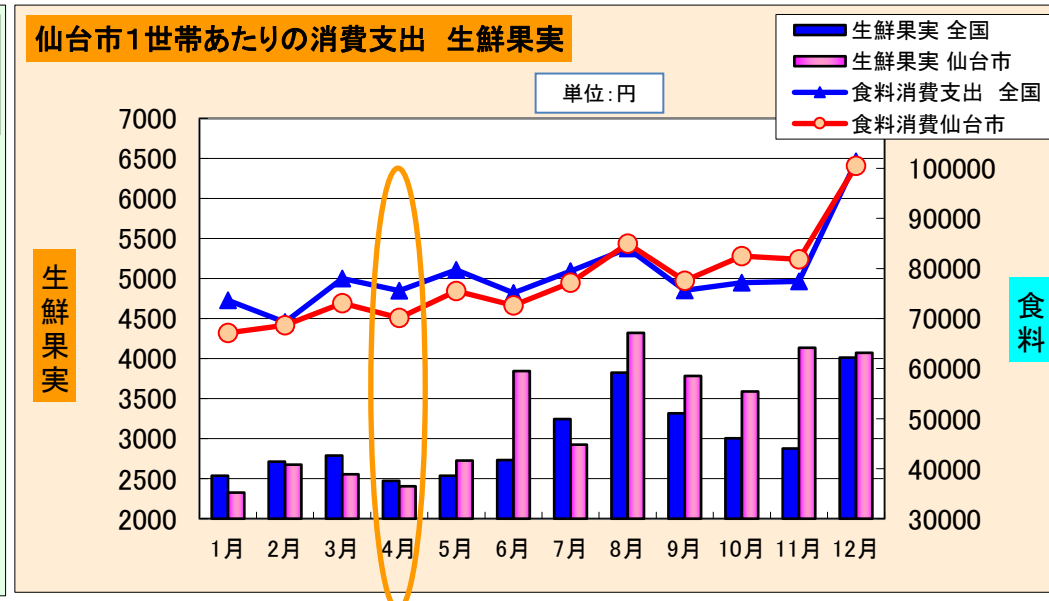
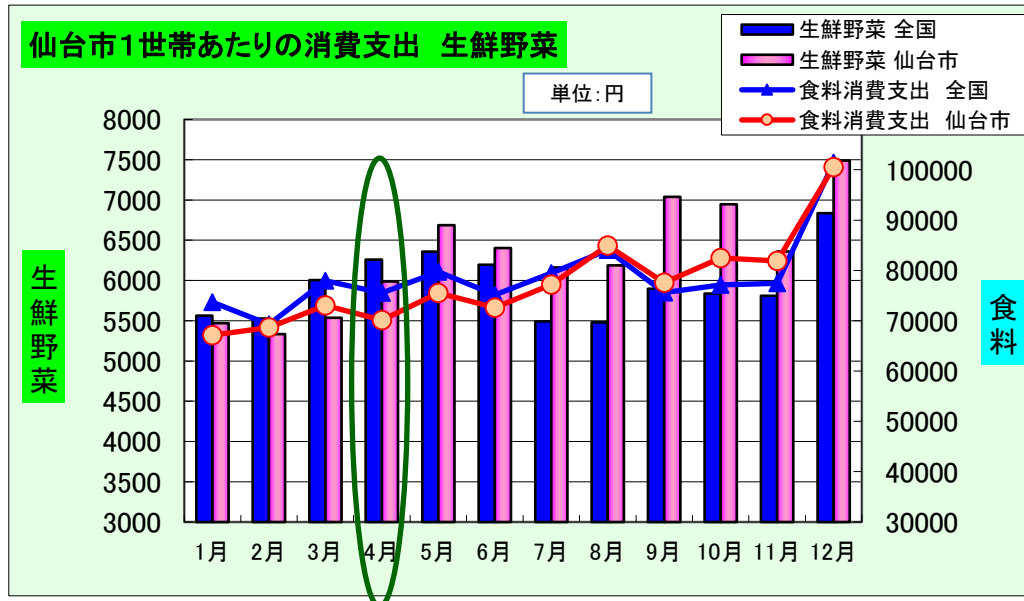
仙台市4月の消費動向



(総務省統計局
『家計調査年報(2017年)』より)

年	月	食料消費支出			生鮮野菜			生鮮果実		
		全国	仙台市	全国比	全国	仙台市	全国比	全国	仙台市	全国比
2017	1月	73,667	67,134	91.1%	5,563	5,470	98.3%	2,538	2,326	91.6%
2017	2月	69,271	68,641	99.1%	5,527	5,334	96.5%	2,712	2,675	98.6%
2017	3月	77,973	73,044	93.7%	6,003	5,537	92.2%	2,788	2,555	91.6%
2017	4月	75,542	70,141	92.9%	6,260	5,988	95.7%	2,471	2,405	97.3%
2017	5月	79,733	75,509	94.7%	6,358	6,687	105.2%	2,537	2,726	107.4%
2017	6月	75,144	72,598	96.6%	6,194	6,403	103.4%	2,731	3,844	140.8%
2017	7月	79,446	77,177	97.1%	5,490	6,162	112.2%	3,245	2,925	90.1%
2017	8月	84,048	84,958	101.1%	5,479	6,188	112.9%	3,824	4,321	113.0%
2017	9月	75,605	77,572	102.6%	5,897	7,039	119.4%	3,315	3,783	114.1%
2017	10月	77,152	82,473	106.9%	5,839	6,947	119.0%	3,003	3,589	119.5%
2017	11月	77,440	81,867	105.7%	5,808	6,360	109.5%	2,875	4,135	143.8%
2017	12月	101,416	100,534	99.1%	6,836	7,489	109.6%	4,013	4,072	101.5%

月	食料費(食料消費支出-外食)		
	全国	仙台市	全国比
1月	59,534	55,913	93.9%
2月	57,913	57,329	99.0%
3月	63,768	60,131	94.3%
4月	61,909	58,375	94.3%
5月	64,574	63,600	98.5%
6月	62,102	62,044	99.9%
7月	65,228	66,393	101.8%
8月	67,392	72,563	107.7%
9月	62,226	66,068	106.2%
10月	63,907	72,172	112.9%
11月	63,588	69,308	109.0%
12月	85,650	86,133	100.6%



東北6県4月の消費動向比較

総務省統計局『家計調査年報(二人以上の世帯)』より

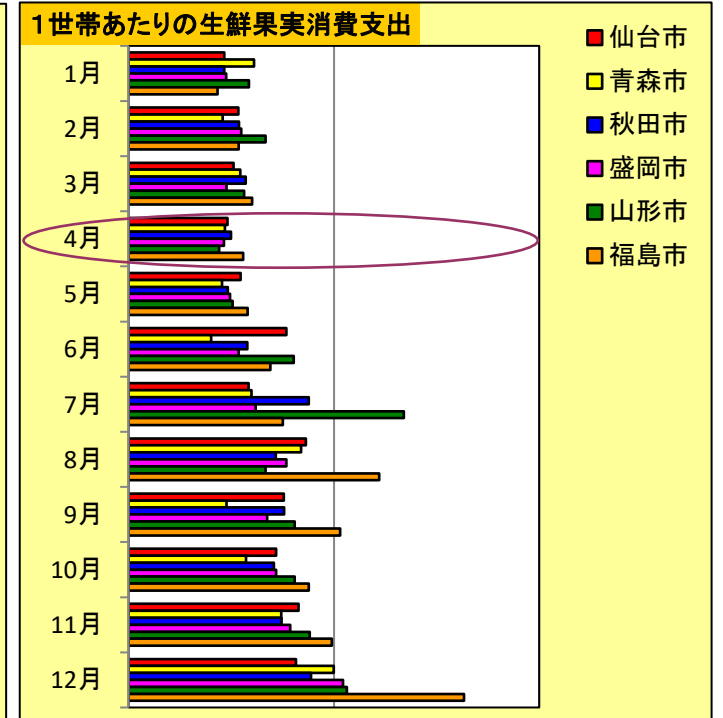
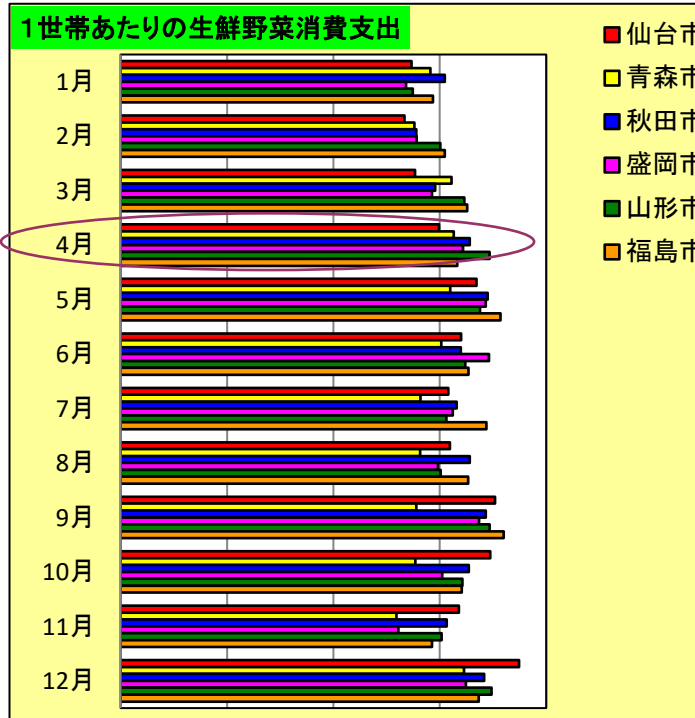
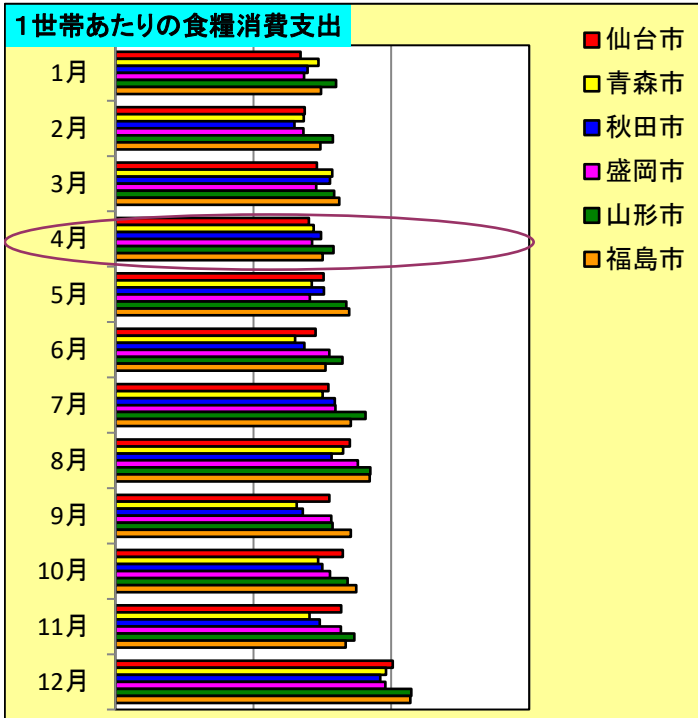
※2017年データ



食料消費支出 (単位:円)						
月	仙台市	青森市	秋田市	盛岡市	山形市	福島市
1月	67,134	73,633	69,635	68,377	79,995	74,484
2月	68,641	68,244	64,895	68,171	78,783	74,248
3月	73,044	78,584	77,770	72,783	79,316	81,095
4月	70,141	71,914	74,498	71,236	79,045	75,092
5月	75,509	71,180	75,624	70,444	83,706	84,800
6月	72,598	65,132	68,511	77,539	82,362	76,197
7月	77,177	75,116	79,517	79,816	90,687	85,362
8月	84,958	82,486	78,374	87,824	92,409	92,158
9月	77,572	65,738	67,878	78,301	78,709	85,344
10月	82,473	73,514	74,975	77,756	84,217	87,296
11月	81,867	70,321	74,113	81,787	86,615	83,512
12月	100,534	98,119	95,989	97,858	107,290	106,856

生鮮野菜 (単位:円)						
月	仙台市	青森市	秋田市	盛岡市	山形市	福島市
1月	5,470	5,820	6,096	5,367	5,491	5,868
2月	5,334	5,522	5,561	5,566	6,008	6,091
3月	5,537	6,219	5,916	5,852	6,463	6,513
4月	5,988	6,261	6,564	6,436	6,935	6,326
5月	6,687	6,196	6,902	6,865	6,758	7,140
6月	6,403	6,030	6,392	6,924	6,476	6,539
7月	6,162	5,639	6,316	6,243	6,122	6,878
8月	6,188	5,628	6,561	5,966	6,015	6,534
9月	7,039	5,557	6,862	6,738	6,938	7,203
10月	6,947	5,539	6,544	6,044	6,424	6,411
11月	6,360	5,187	6,129	5,222	6,031	5,855
12月	7,489	6,457	6,833	6,489	6,973	6,731

生鮮果実 (単位:円)						
月	仙台市	青森市	秋田市	盛岡市	山形市	福島市
1月	2,326	3,052	2,326	2,373	2,926	2,169
2月	2,675	2,294	2,686	2,746	3,337	2,677
3月	2,555	2,721	2,853	2,382	2,809	3,011
4月	2,405	2,344	2,490	2,320	2,204	2,791
5月	2,726	2,277	2,413	2,466	2,531	2,902
6月	3,844	2,013	2,891	2,683	4,025	3,455
7月	2,925	2,990	4,384	3,091	6,700	3,757
8月	4,321	4,204	3,583	3,839	3,337	6,102
9月	3,783	2,382	3,784	3,372	4,047	5,149
10月	3,589	2,856	3,539	3,589	4,044	4,386
11月	4,135	3,720	3,726	3,939	4,408	4,952
12月	4,072	4,994	4,445	5,220	5,318	8,171



仙台市の4月生鮮野菜消費支出は、東北6県で比較すると、大きく下回っており、仙台市の順位は6県中最下位。生鮮野菜消費支出が1番多い地域は山形市となっている。

仙台市の4月生鮮果実消費支出は、東北6県で比較すると、大きく下回っており、仙台市の順位は6県中3位。生鮮果実消費支出が1番多い地域は福島市となっている。

仙台市支出金額（3～5月）

（総務省統計局『家計調査年報』より）2017年データ
* 1世帯当りの支出金額4月を100としてあらわしたもの



品目分類	仙台市			全国		
	3月	4月	5月	3月	4月	5月
消費支出	92	100	87	101	100	96
食料	104	100	108	103	100	106
穀類	110	100	107	101	100	100
米	151	100	102	96	100	95
パン	99	100	111	104	100	98
麺類	98	100	110	100	100	110
生鮮魚介	103	100	103	105	100	99
鮮魚	102	100	103	103	100	100
貝類	113	100	94	130	100	87
肉類	105	100	107	101	100	104
牛肉	109	100	101	99	100	108
豚肉	104	100	99	103	100	101
鶏肉	99	100	119	103	100	101
卵	81	100	91	103	100	104
生鮮野菜	92	100	112	96	100	102
葉茎菜	105	100	124	106	100	98
キャベツ	77	100	96	91	100	90
ほうれんそう	122	100	89	116	100	86
はくさい	110	100	61	153	100	77
ねぎ	105	100	112	119	100	95
レタス	124	100	139	94	100	103
ブロッコリー	116	100	124	123	100	110
もやし	78	100	99	100	100	95
他の葉茎菜	109	100	154	101	100	103
根菜	86	100	88	91	100	91
さつまいも	72	100	59	133	100	76
じゃがいも	107	100	98	90	100	99
さといも	180	100	73	133	100	58
だいこん	78	100	84	101	100	90
にんじん	97	100	93	97	100	93
ごぼう	146	100	100	114	100	93
たまねぎ	88	100	96	87	100	90
れんこん	281	100	89	152	100	72
たけのこ	18	100	58	28	100	46
他の根菜	87	100	108	93	100	131
他の野菜	87	100	120	92	100	112
さやまめ	88	100	167	91	100	123
かぼちゃ	96	100	90	101	100	112

品目分類	仙台市			全国		
	3月	4月	5月	3月	4月	5月
きゅうり	73	100	137	84	100	124
なす	61	100	114	79	100	133
トマト	73	100	130	83	100	114
ピーマン	103	100	112	89	100	109
生しいたけ	128	100	108	109	100	84
しめじ	109	100	81	114	100	89
えのきたけ	108	100	80	135	100	84
他のきのこ	108	100	122	108	100	92
生鮮果物	106	100	113	113	100	103
りんご	95	100	103	116	100	82
みかん	773	100	73	406	100	76
グレープフルーツ	58	100	183	83	100	107
オレンジ	70	100	95	70	100	113
他の柑橘類	97	100	71	148	100	65
梨	-	100	-	-	100	-
ぶどう	35	100	100	52	100	122
柿	-	100	-	-	100	-
桃	-	100	-	-	100	-
すいか	0	100	1414	17	100	561
メロン	10	100	265	47	100	481
いちご	143	100	85	113	100	53
バナナ	85	100	130	92	100	105
キウイフルーツ	71	100	242	74	100	212
他の果物	122	100	116	108	100	167
果物加工品	111	100	114	110	100	106
酒類	98	100	129	99	100	118
一般外食	108	100	99	105	100	107
和食	105	100	115	106	100	117
飲酒代	99	100	72	96	100	87

5月に向けて伸びている商材(仙台市)

- レタス
- さやまめ
- きゅうり
- トマト
- グレープフルーツ
- オレンジ
- すいか
- メロン
- キウイフルーツ

4月の指数が高い商材(仙台市)

- ほうれんそう
- はくさい
- さつまいも
- さといも
- しめじ
- えのき

5月にかけて伸びている商材は、4月は売り込みのチャンス！早めの仕掛けを・・・。

特に、きゅうり・トマト・メロンが狙い目！！

4月の指数が高い商材は、販売ロスに注意し、思い切って売り込む！

たけのこ・柑橘類・いちごは要チェック！！

春キャベツのツナサラダ

<材料>

○春キャベツ1/4カット
●ツナ缶1缶
●ごま油大さじ2
●塩こさじ1/2
●白いりごま少々
●輪切り唐辛子お好みで



<作り方>

- ① キャベツはざく切りにして洗い、ザルにあけて水分をしっかりと切る。
- ② ボウルにキャベツと●の調味料を入れてよく混ぜ合わせる。
※輪切り唐辛子はお好みで加える。

いちごの甘酒寒天

<材料>

○いち180g
○ストレート甘酒300cc
○牛乳300cc
○粉寒天5g
○砂糖大さじ1



<作り方>

- ① いちごは食べやすい大きさに切ってバットやタッパーに広げておく。
- ② 鍋にあま酒・牛乳・粉寒天・砂糖をいれて中火で4分くらいよくかき混ぜる。
- ③ 沸騰直前で火を止めて、さらに2~3分かき混ぜる。
- ④ 粗熱がとれたら、①に寒天液を流し入れ、冷蔵庫で冷やし固める。